

La fe Ingredientes del testimonio

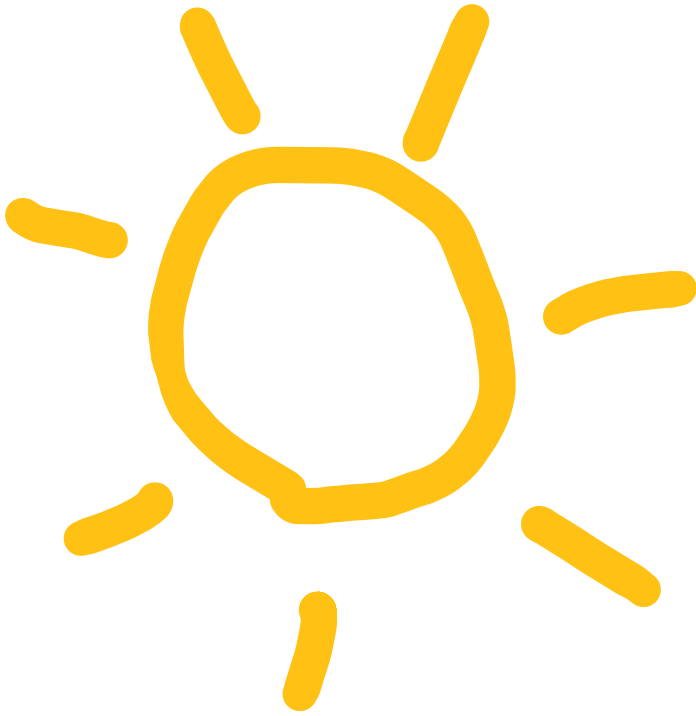
Como jugar:

- Canten el primer verso que han aprendido anteriormente, o también puedes trabajar en el primer verso de la canción con esta actividad si lo deseas. Lo he diseñado especialmente para unir el primer y segundo verso con un enfoque en el segundo verso.
- Después de cantar la primera estrofa, pregunta a los niños, *¿qué necesita una planta para vivir?* Cuando compartan una de las 4 respuestas, puedes ponerla en la pizarra: *Sol, Suelo, Agua y Aire*. Es posible que no entiendan eso último, ¡puedes recordarles a los niños que las plantas ayudan a reciclar el aire que respiramos!
- Pregunta: *¿Por qué la fe puede ser como una semilla?* (Toma algunas respuestas)
- Ahora, canten la 2da estrofa de La fe. *¿Qué escuchaste en esta estrofa?*
- *¡La parte de la planta que le da más fuerza son las raíces! Anclan la planta profundamente en el suelo para proporcionar fuerza y nutrientes. Entender de dónde venimos y hacia dónde vamos ayuda a echar raíces. Nos recuerda nuestro propósito. Puede que no lo sepas, ¡pero muchas personas no conocen el propósito de la vida! Estos dos hechos “Viví con Dios” (Sol) y “Puedo regresar” (Tierra) me recuerdan los ingredientes de la Tierra y el Sol. Cuando conocemos y comprendemos estos conceptos, brindan calidez, seguridad, fortaleza y propósito. Agrega las primeras dos líneas de tarjetas ilustradas en la pizarra.*
- Canten el segundo verso. ¡Pide a los niños que escuchen quién nos ayuda! (Dios y Cristo)
- *Podemos fortalecer o dar testimonio diariamente (como una semilla) al proporcionarle a nuestro Espíritu lo esencial que necesita cada día. Al igual que una planta necesita beber diariamente del agua del suelo y del aire. ¿Sabías que las plantas respiran? ¡Necesitan aire para producir alimentos y convertirlos en energía para crecer! Podemos fortalecer nuestro testimonio al esforzarnos todos los días por seguir el ejemplo de Jesús y obedecer los mandamientos. ¡Esto nos ayuda a crecer más fuertes en nuestra fe y testimonio!*
- Canten toda la segunda estrofa de nuevo.
- Termina con tu testimonio de obediencia o confianza.

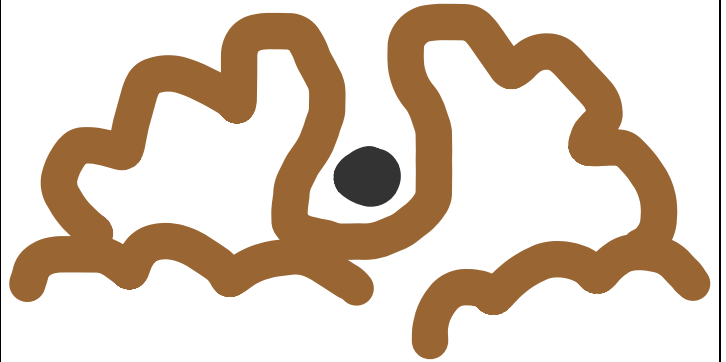
Actividades adicionales:

- Coloca las cartas en blanco y negro en el pizarrón. Haz que los niños busquen la tarjeta de color que le corresponde mientras cantas y la pongan sobre la gris, como “agregando un ingrediente”.
- Imprime dos copias de cada imagen que desee incluir (ambas páginas o solo el primer o segundo conjunto de imágenes). ¡Revuelve todas las cartas en el tablero y busca coincidencias! Cuando encuentre una coincidencia, hable sobre cómo se relaciona con su lección práctica.
- ¡Lleva un brote de semillas o algunos de estos elementos físicamente para que los niños tengan una lección práctica más inmersiva!

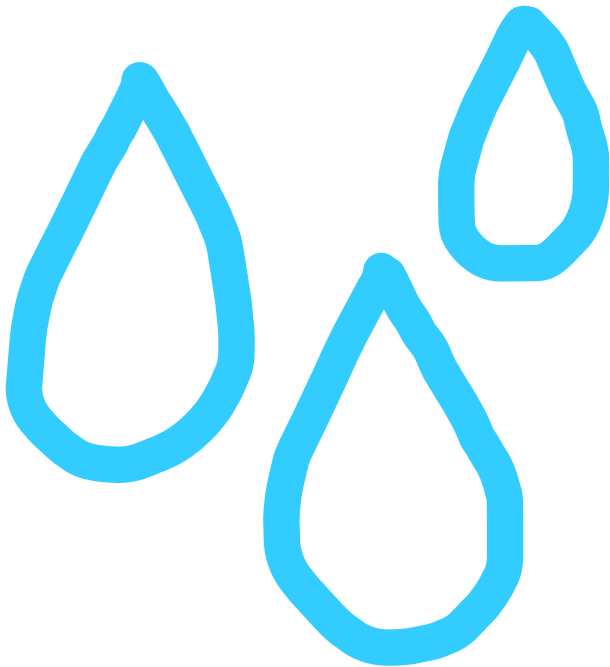
SOL



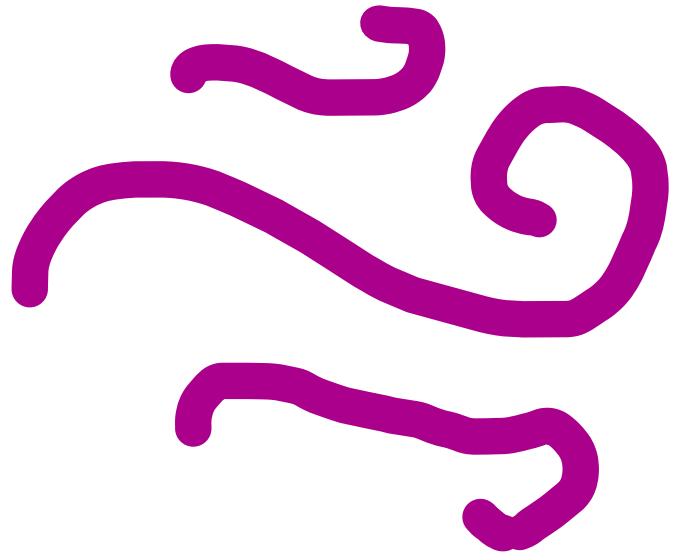
TIERRA



AGUA



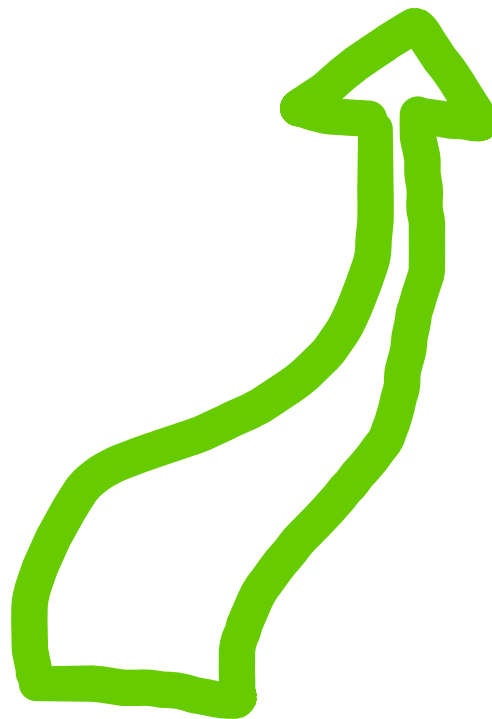
AIRE



VIVI CON DIOS



PUEDO REGRESAR



CONFIAR EN DIOS

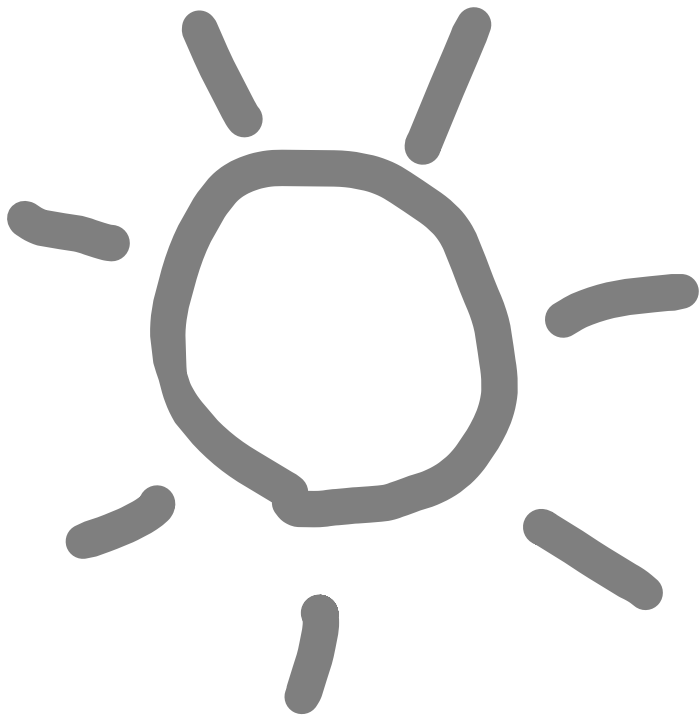


EN CRISTO

OBEDEZCO LA LEY



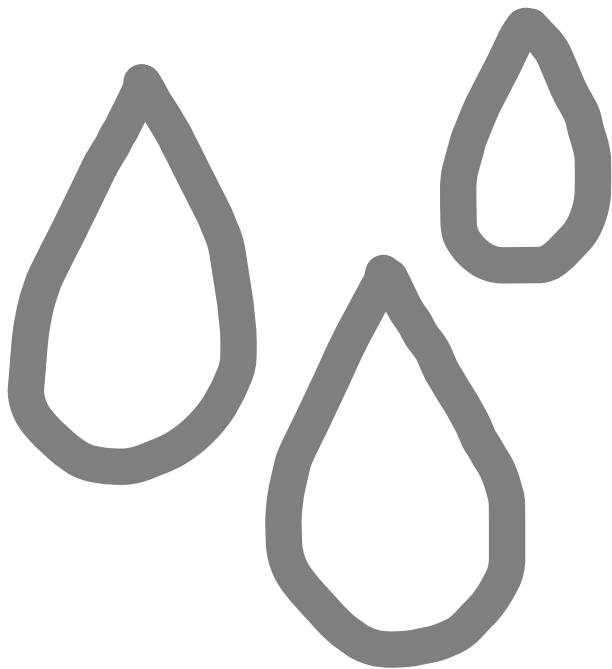
SOL



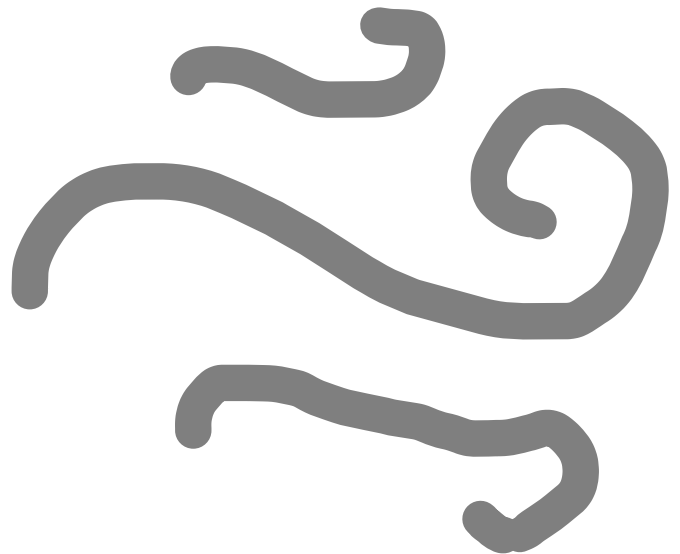
TIERRA



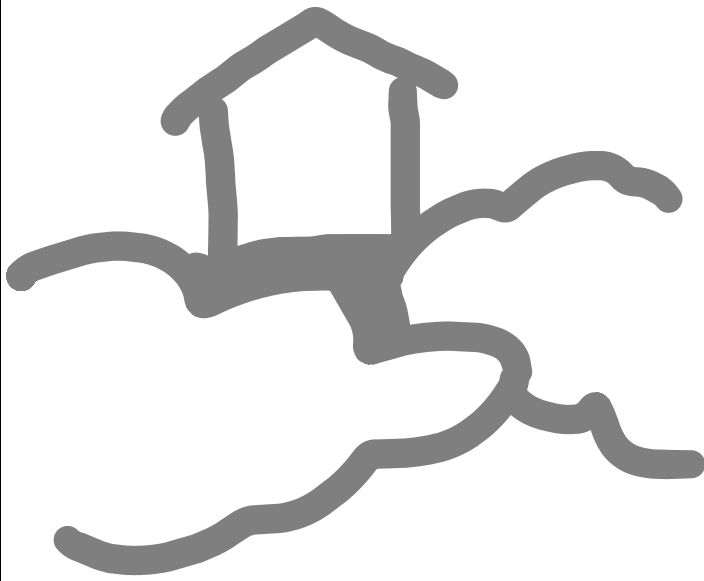
AGUA



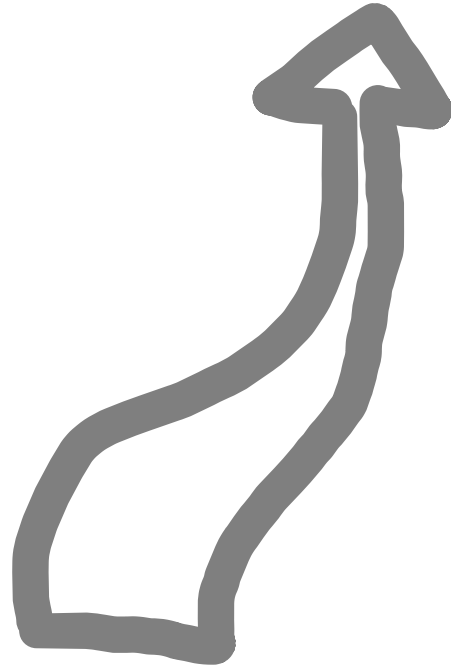
AIRE



VIVI CON DIOS



**PUEDO
REGRESAR**



CONFIAR EN DIOS



EN CRISTO

OBEDEZCO LA LEY





** Esta política de uso fue traducida del inglés. El blog Primary Singing es un blog en inglés pero utiliza Google Translate para hacerlo accesible en otros idiomas.*

Política de permisos y uso

Gracias por descargar este imprimible. Su descarga otorga licencia para el uso personal y eclesiástico del comprador individual. Esta licencia también puede extenderse a otros profesores colaboradores, asistentes u otras personas que puedan ayudarlo y asistirlo en la enseñanza de esta lección. Eso significa que puede comprar, imprimir y utilizar este imprimible, así como preparar esta lección como una actividad para un sustituto o con la ayuda de un asistente. También puede compartir los recursos impresos con su predecesor inmediato (el líder musical que lo sigue) para usarlos durante el resto de los planes de lecciones del año en curso.

Nuestros archivos digitales no pueden transmitirse, compartirse, distribuirse ni entregarse a ninguna otra persona. Al compartir los recursos impresos, la licencia no se continúa extendiendo a esas personas para su uso más allá de la continuación del uso para el que se compró inicialmente con una licencia de uso limitado.

Cualquier líder musical adicional, maestro, asistente u otras personas que deseen su propia copia personal de los archivos y recursos digitales deben obtener su propia copia con licencia. Se pueden encontrar copias de todos nuestros recursos en <https://www.PrimarySinging.com>.

Protección de Derechos de Autor

Copiar cualquier parte de este trabajo, compartir copias digitales, distribuir por impresión más allá de los permisos de uso o cualquier otra forma de publicar este archivo es una violación de la ley de derechos de autor. Además, es una violación de la ley de derechos de autor adaptar o modificar y compartir este trabajo digital como su propia creación cuando se obtiene del trabajo protegido por derechos de autor de otra persona.

Alentamos y apreciamos compartir el enlace directo a nuestros recursos y archivos originales con aquellos que puedan estar interesados. Además, puede compartir cómo usó y adaptó los archivos para su propio uso para inspirar a otros sobre cómo podrían elegir usar estos archivos dentro de las políticas de uso aceptable.

Ayuda y comentarios

Si necesita ayuda o información adicional sobre el uso aceptable y las políticas de nuestros archivos digitales, puede comunicarse con nosotros directamente desde el formulario de contacto o la dirección de correo electrónico compartida en nuestro sitio web www.PrimarySinging.com.

¡Nos encantaría escuchar ideas sobre cómo mejorar e ideas adicionales para el uso de nuestros imprimibles! ¡Agradecemos sus comentarios y experiencias! También puede compartir sus experiencias usando el hashtag #PrimarySinging en sus canales de redes sociales favoritos.

¡Gracias por su apoyo!